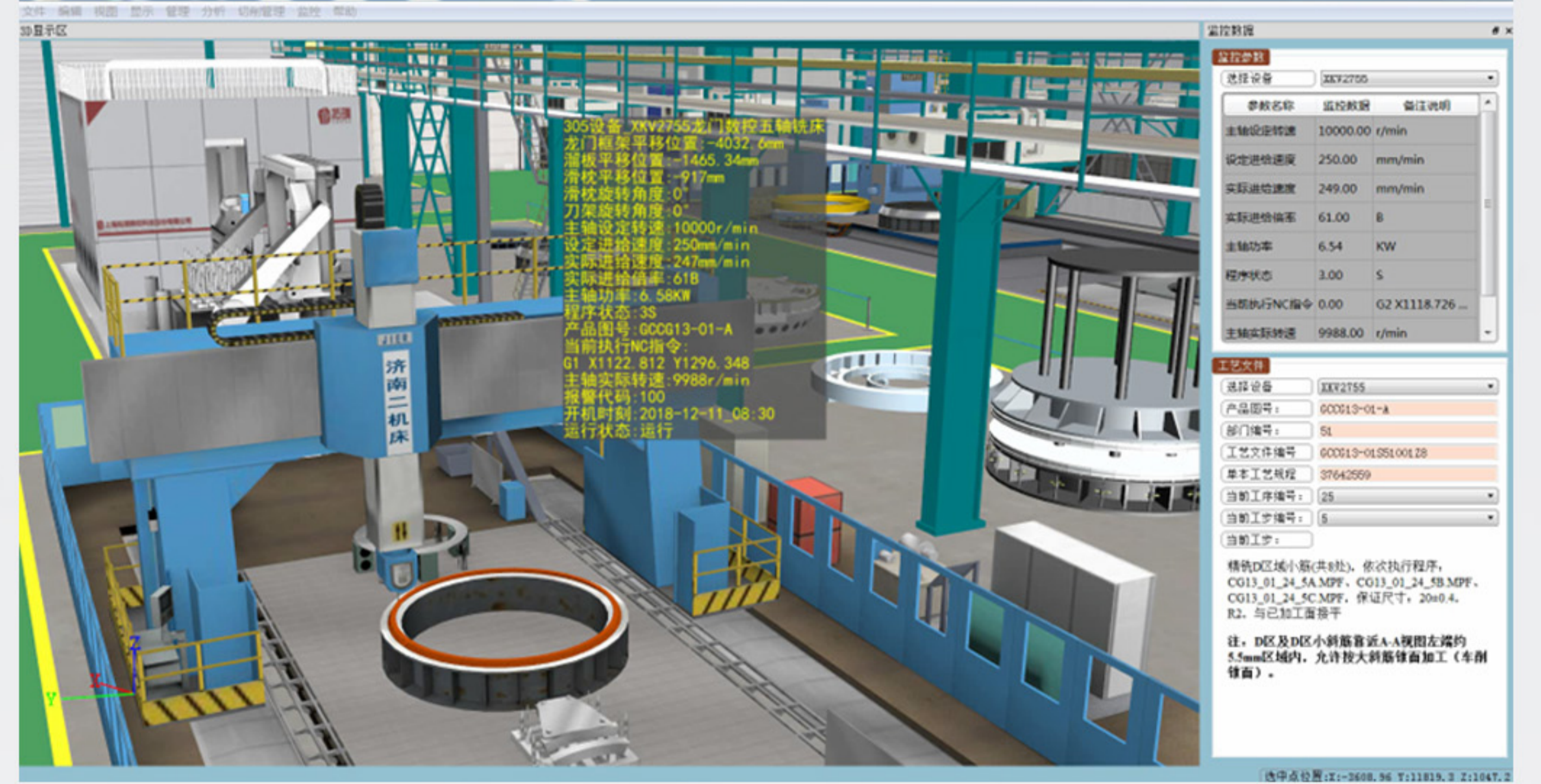


五、生产过程实时监控

1 系统概述

生产过程实时监控模块：用于实际生产过程的设备或工艺执行情况实时、可视化监控。它基于基础平台建模与仿真系统获得生产线/工位/设备/物料数字化模型，融合生产现场的各种实时数据，实现同步、可视化的设备状态及生产情况监控。



2 功能描述

- 连接实际生产系统的数据接口，获取设备数据、生产数据
- 生产系统数据与虚拟生产系统模型形成孪生，在线仿真
- 分析生产数据，实际生产过程的在线、可视化监控



3 应用案例：无人生产系统监控

装药生产系统实际生产过程中，数字化生产系统获取生产过程数据，依据预定工艺进行同步、可视化监控。可监测药温、药块装配阻力、人员闯入等信号，分析、报警、气动降温喷淋等。

