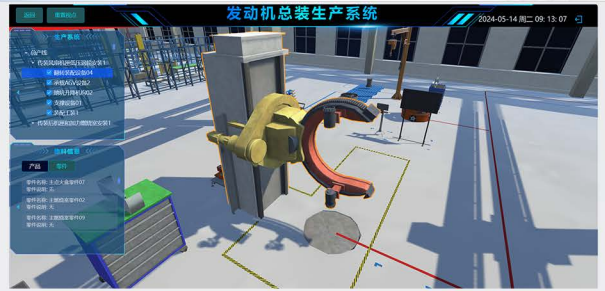


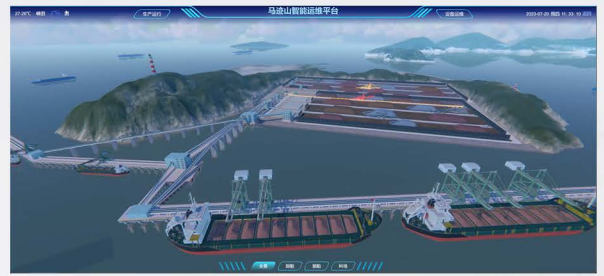
制造系统数字孪生应用基础平台

1 平台概述

制造系统数字孪生应用基础平台，具有基础管理、工艺管理、可视化监控等功能，可直接导入 JHIM 中创建的制造系统和工艺模型，存入物料模型库、生产系统模型库、工艺模型库。已应用于生产线监控、码头监控、设备运维等领域。



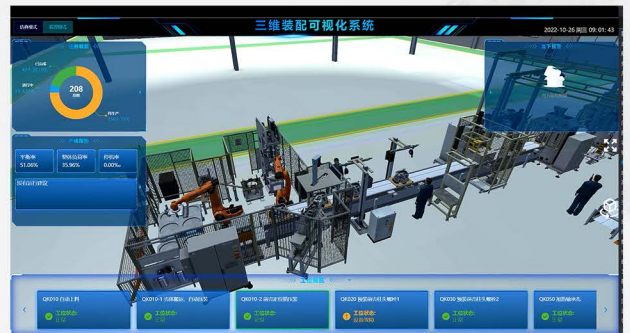
航发总装生成系统DT监控



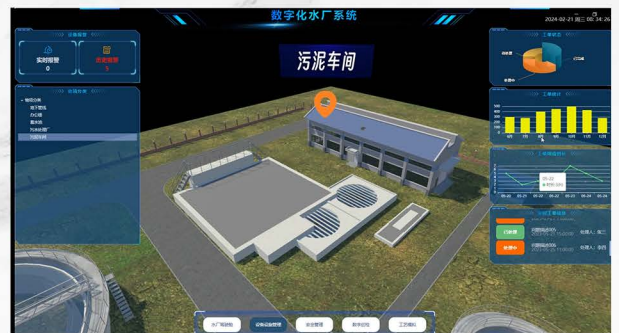
码头运行监控

2 平台功能

- (1) 平台基础管理：用户、部门权限管理
- (2) 数据与模型管理：物料、设备/工位/产线、工艺、生产监测数据管理
- (3) 生产资源管理：设备/设施/工装的3D可视化查看；产线3D漫游查看
- (4) 工艺管理：查看数据库中的工艺流程、工序内容；对工艺执行过程3D仿真模拟
- (5) 生产监控：产线虚实同步3D显示；设备状态显示/报警；在制品状态查询与显示；生产数据显示。

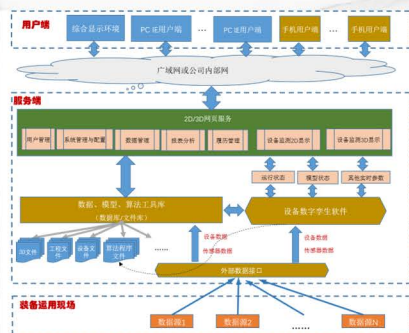


生产线监控

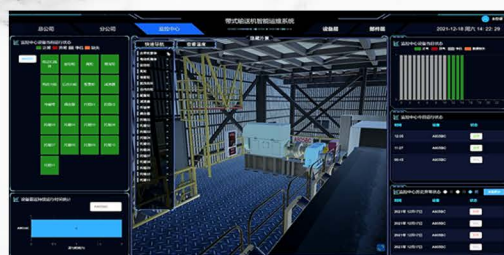


水厂运行系统监控

3 平台应用



系统组成示意图



PC用户端 (IE网页)



手机用户端

联系方式：武老师/13801976643